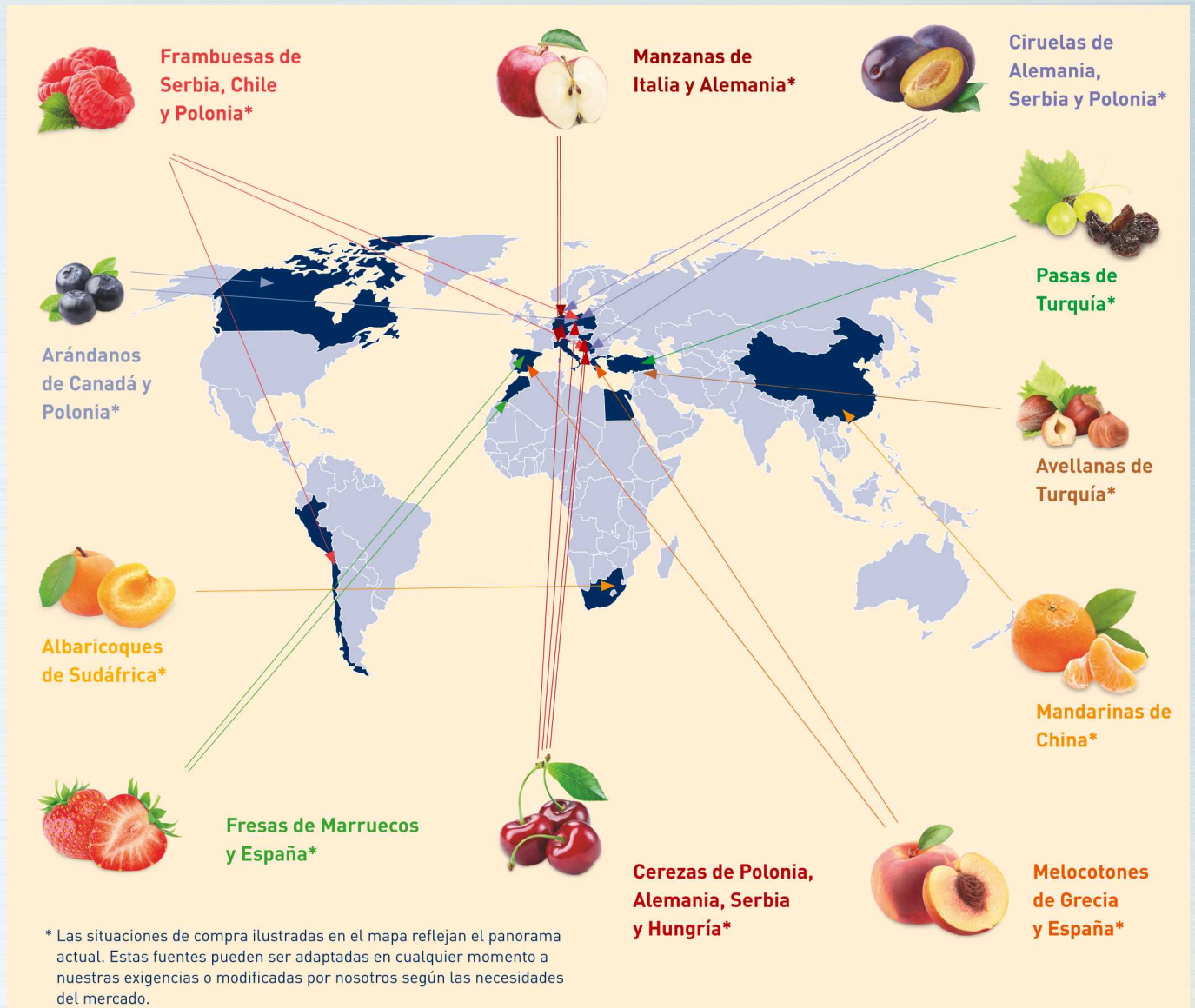


## Transparencia es la base de calidad



## COMPRA RESPONSABLE DE LAS MATERIAS PRIMAS

Para nosotros es muy importante el contacto directo y continuo con los productores y los proveedores.

- ✓ La mayor trazabilidad posible hasta el campo
- ✓ La mayor seguridad posible de los productos gracias a una cadena de suministro y producción transparente
- ✓ La responsabilidad social por todas las personas de nuestra cadena de valor
- ✓ El compromiso por unas condiciones laborales justas y por la formación continua



Para convertirse en proveedor de erlenbacher, nuestro experto en calidad, D. Christian Bürzle, hace visitas al terreno y examina zonas de cultivo y empresas. Además, los controles regulares y a veces sin avisar han conseguido una importante mejora de los estándares de calidad entre los agricultores locales.



Conozca Farm to Fork.