

2|2012

erlenbacher Mitarbeiterinfo  
**wirüberuns**

Soziale Nachhaltigkeit –  
Gesundheit und Bildung



**erlenbacher**  
*...so backen Meister!*



*Liebe Mitarbeiterinnen und Mitarbeiter,*

*Nachhaltigkeit ist ein wesentlicher Baustein unserer Geschäftspolitik. Nachhaltiges Handeln bedeutet aber nicht, nur Ökologie und Ökonomie in Einklang zu bringen. Gerade mit Blick auf den demografischen Wandel kommt der sozialen Nachhaltigkeit eine immer größere Rolle zu, soziale Verantwortung und menschliches Miteinander rücken stärker in den Vordergrund. Durch die steigende durchschnittliche Lebenserwartung und die damit verbundene Anhebung des Rentenalters bekommen Maßnahmen der Gesundheitsförderung und Prävention eine verstärkte Bedeutung. Dadurch kann sowohl die individuelle Gesundheit und Lebensqualität gesteigert werden als auch die Leistungsfähigkeit erhalten bleiben.*

*Ein weiterer wichtiger Aspekt der sozialen Nachhaltigkeit ist die Bildung. Wir brauchen gut ausgebildete Mitarbeiter, um mit deren Hilfe eine nachhaltige Unternehmensführung verwirklichen zu können. Bildung kann als Grundlage für Innovation und Motivation verstanden werden – Innovation, um ressourcen- und energieeffizientere Maßnahmen zu finden und einzusetzen und Motivation, um die Ressource „Mensch“ zu erhalten und zu fördern. Jeder einzelne Mitarbeiter ist ein entscheidender Erfolgsfaktor für den Unternehmenserfolg!*

*Bei Fragen zu Gesundheit und Bildung wenden Sie sich bitte an die Personalabteilung.*

A handwritten signature in blue ink, appearing to read 'S. Vogel'.

Stephan Vogel

# Gesundheit

**Die Gesundheit der Mitarbeiter steht bei uns an oberster Stelle. erlenbacher nimmt sich dieser Verantwortung an und bietet vielseitige Gesundheitsinitiativen.**

## Medizinische Vorsorge

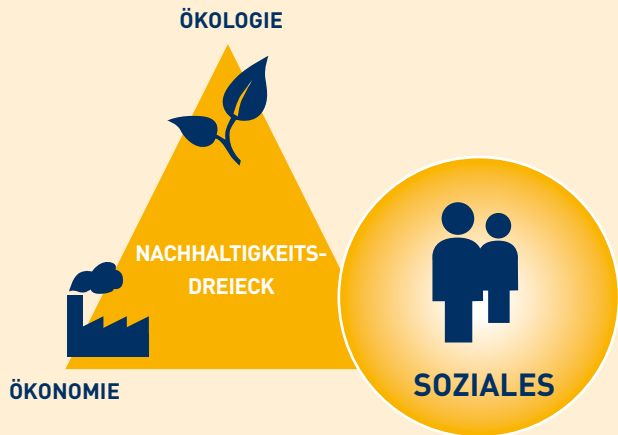
Durch die medizinische Vorsorge sollen vorbeugende Maßnahmen zum Schutz der Mitarbeiter getroffen werden. Einige Beispiele sind:

- Angepasster Gehörschutz
- kostenlose Impfungen (Grippeschutz)
- Bluttest, Sehtest, Venenscreening

## Körperliche Fitness

Durch die körperliche Fitness soll ein Ausgleich zur Arbeitswelt geschaffen werden – zum Beispiel:

- Kooperation Fitnessstudio (Kostenbeteiligung am Monatsbeitrag)
- Global Corporate Challenge (GCC Schrittzähler)
- Sportgruppen wie beispielsweise Nordic Walking, Fußball.



Ebenso geht erlenbacher auf die Bedürfnisse der Mitarbeiter ein und tut das Bestmögliche, um ein angenehmes Arbeitsklima zu erhalten.

**Wir alle sollten uns bewusst sein, dass Gesundheit die wichtigste Voraussetzung für vollen Einsatz ist!**

# Bildung

**Um gutes Fachpersonal zu haben, investiert erlenbacher in die Aus- und Weiterbildung der Mitarbeiter und unterstützt sie auch hierbei.**

Dieses Jahr wurden insbesondere die Auszubildenden gefördert und in einem gemeinsamen Workshop mit der ZNU zu Nachhaltigkeitsbotschaftern ausgebildet.



Jedes Jahr finden intensive Schulungen zum Thema Hygiene und Arbeitssicherheit statt. Tägliche Sicherheitsgespräche zum Thema Arbeitssicherheit sollen die Mitarbeiter sensibilisieren.

Entscheiden sich Mitarbeiter dazu berufsbegleitend zu studieren oder sich weiterzubilden, so unterstützt erlenbacher diese durch Fortbildungszuschüsse (siehe Betriebsvereinbarung Nr. 4021 „Fortbildungszuschüsse“).

Schulungen sowohl intern (Englisch-Kurse) als auch extern (BG, Nestlé, IHK) ermöglichen es, sich in seinem persönlichen Fachgebiet weiterzubilden – hierbei fängt erlenbacher bereits bei den Jüngsten an (Vorbereitungskurse für Auszubildende) .

Zur bestmöglichen Förderung der Mitarbeiter führt erlenbacher jährliche Mitarbeitergespräche durch, um so nachhaltige Entwicklungspläne zu erstellen.

# We have a dream!

## **Wir wollen eine Problemlösekultur bei erlenbacher entwickeln und leben.**

Bis sich eine solche Kultur entwickelt und im Unternehmen ausgebreitet hat, dauert es eine Weile. Aber im Sinne der Nachhaltigkeit: die Problemlösekultur hat eine längere Zeit anhaltende Wirkung.

## **Sie haben ein Problem vor Ort und kennen die Grundursache nicht?**

Wäre es nicht interessant sich in Zusammenarbeit beispielsweise mit einem Kollegen der Verpackung, der Technik oder aus der Verwaltung das Problem genauer anzusehen und auch mal aus der Sichtweise einer anderen Abteilung zu betrachten?

Ein kurzer Anruf in der NCE/SixSigma-Abteilung und Sie erhalten Tipps und Unterstützung zu einfachen Problemlösewerkzeugen wie beispielsweise der „Fischgräte“ und dem „5 x Warum“. Wir bieten Ihnen spezielle Werkzeuge an, um spezielle Probleme eigenständig lösen zu können, denn Sie vor Ort kennen sich mit den Ab-

läufen und Maschinen in Ihrem direkten Arbeitsumfeld am besten aus. Diese Sensibilität, Probleme zu erkennen und sie selbstständig lösen zu können, sehen wir als ein großes Potential und setzen damit auf Ihr Wissen und Ihre Fähigkeiten.

Der Vorteil für Sie: entspannteres Arbeiten durch weniger Störungen/Probleme und die Förderung der Teamarbeit, sodass man auch die Möglichkeiten hat, ein Problem mal aus der Sicht des Anderen zu erleben.

**Lassen Sie uns das gemeinsam angehen und wir profitieren, mittel- und langfristig gesehen, alle zusammen von dieser neuen Problemlösekultur.**



## Zur Zukunftssicherung beizutragen gehört auch bei erlenbacher zu einem der höchsten Unternehmensziele.

Bereits erreichte Ziele/Verbesserungen bei erlenbacher:

Abwärmenutzung von einem Druckluftkompressor  
Einsparung: ca. 330.000 kWh/Jahr Abwärme,  
entspricht ca. 20.000 €/Jahr

Neue Formenwaschmaschine Sahneline und  
Waschraum

Einsparung: ca. 2.000 m<sup>3</sup>/Jahr Wasser

Wärmerückgewinnung von Kälteanlage Nordfrost

Einsparung: ca. 146.000 l Heizöl

Die Nachhaltigkeitsbotschafter haben ihre ersten Projekte gestartet – zum Beispiel:

- Nachhaltigkeit wird intern verstärkt kommuniziert
- Umsetzbarkeit von Stevia in Backwaren. (Stevia ist eine Pflanze, die ursprünglich aus Paraguay stammt und, deren Blätter einen natürlichen Süßstoff enthalten.)

Die Nachhaltigkeitsbotschafter hoffen weiterhin auf gute Unterstützung!

