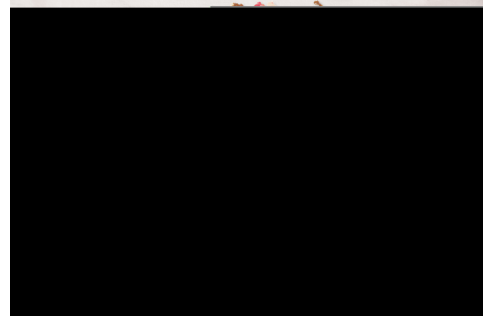


Kirsch-Marmor-Schnitte (39001006)

Also ob unser lockerer Marmor-Rührteig mit seinen hellen und dunklen Nuancen nicht genug wäre, schenken wir ihm noch eine fruchtige Note: Wir versenken saftige Kirschen, glänzen mit Tortenguss ab – und gönnen Ihnen diesen frischen Marmorgenuss mit 26% Fruchtanteil.



Artikelnummer: 8110666

Gewicht: 1850g

Maße: 28 x 38 cm

Portionsgewicht: ca. 93g

Portionen: 5,6 x 9,5 cm (20 Stücke)

St./Kt.: 3

Zutaten

ZUTATEN: Sauerkirschen (26%), Zucker, Rapsöl, VOLLEI, WEIZENMEHL, Wasser, WEIZENSTÄRKE, Glukose-Fruktose-Sirup, fettarmer Kakao (1%), Backtriebmittel (E450, E500), modifizierte Stärken, MAGERMILCHPULVER, Geliermittel (E440), Dextrose, Speisesalz, Säuerungsmittel (E330), Säureregulatoren (E332, E331, E300), natürliches Aroma, färbendes Lebensmittel (Färberdistel-Extrakt). Kann SCHALENFRÜCHTE, ERDNÜSSE und SOJA enthalten!

Nährwerte

| | pro 100g |
|-----------------------------|------------|
| Energie | 1261 / 302 |
| Fett | 16,4 |
| davon gesättigte Fettsäuren | 2,0 |
| Kohlenhydrate | 34,2 |
| davon Zucker | 19,5 |
| Ballaststoffe | 1,6 |
| Eiweiß | 3,5 |
| Salz | 0,55 |

Allergene

| Allergene | als Zutat enthalten | als Spur im Produkt - Kreuzkontamination |
|-------------------------|---------------------|---|
| Glutenhaltiges Getreide | Ja | Ja |
| Krebstiere | Nein | Nein |
| Eier | Ja | Ja |
| Fische | Nein | Nein |
| Erdnüsse | Nein | Ja |
| Sojabohnen | Nein | Ja |
| Milch | Ja | Ja |
| Schalenfrüchte | Nein | Ja |
| Sellerie | Nein | Nein |
| Senf | Nein | Nein |
| Sesamsamen | Nein | Nein |
| Schwefeldioxid | Nein | Nein |
| Lupinen | Nein | Nein |
| Weichtiere | Nein | Nein |

Produktinformationen

| | |
|--------------------------------|--|
| Mindesthaltbarkeitsdatum (MHD) | 18 Monate |
| Restlaufzeit | 3 Monate |
| Auftauanleitung | <p>Auftauempfehlung: Bitte nehmen Sie das Produkt im gefrorenen Zustand aus der Verpackung. In der Kühlung (6-7°C) das ganze Produkt ca. 7 Stunden, ein Einzelstück ca. 3 Stunden auftauen lassen. Bei Raumtemperatur (21-22°C) das ganze Produkt ca. 3 Stunden, ein Einzelstück ca. 1 Stunden auftauen lassen. Im vorgeheizten Backofen (150°C) das Produkt 20 Minuten aufwärmen. In der Mikrowelle (160 Watt) ein Einzelstück 1 Minute aufwärmen. Im Kühlschrank (6°C-7°C): ganzer Kuchen ca. 7 Stunden. Bei Raumtemperatur: ganzer Kuchen ca.3 Stunden. Im Backofen (150 °C): ganzer Kuchen ca.20</p> |
| Lagerhinweise | <p>Aufbewahrung: Bitte nach dem Auftauen den Kuchen im Kühlschrank (6-7°C) lagern und innerhalb von 48 Stunden verbrauchen! Nach dem Auftauen nicht wieder einfrieren. Durch Lagerung und Transport bei max. -18°C ist das Produkt mindestens haltbar bis: siehe Seitenlasche</p> |

Logistik-Daten

Angaben Stück

| | |
|---------------|---------------|
| GTIN FS | 4004311406663 |
| Nettogewicht | 1850 |
| Bruttogewicht | 1931g |
| Länge | 391 |
| Breite | 289 |
| Höhe | 25 |

Angaben Karton

| | |
|-------------------------|---------------|
| GTIN UK | 4004311506660 |
| Material | Papier/ Pappe |
| Verkaufspackungsgewicht | 614 |
| Nettogewicht | 5550 |
| Länge | 399 |
| Breite | 292 |
| Höhe | 142 |

Angaben Palette

| | |
|---------------------------------------|---------|
| Typ | Euro |
| Handling | Mehrweg |
| Anzahl Kartons pro Lage | 8 |
| Anzahl Lagen | 11 |
| Anzahl Einzelverpackungen pro Palette | 264 |
| Nettogewicht | 488.4 |
| Bruttogewicht exkl. Palette | 542 |
| Bruttogewicht (inkl. 22 kg Palette) | 564 |
| Gewicht Verpackung | 54 |
| Anzahl Verpackungen im Karton | 3 |
| Länge | 1200 |
| Breite | 800 |
| Höhe | 1707 |